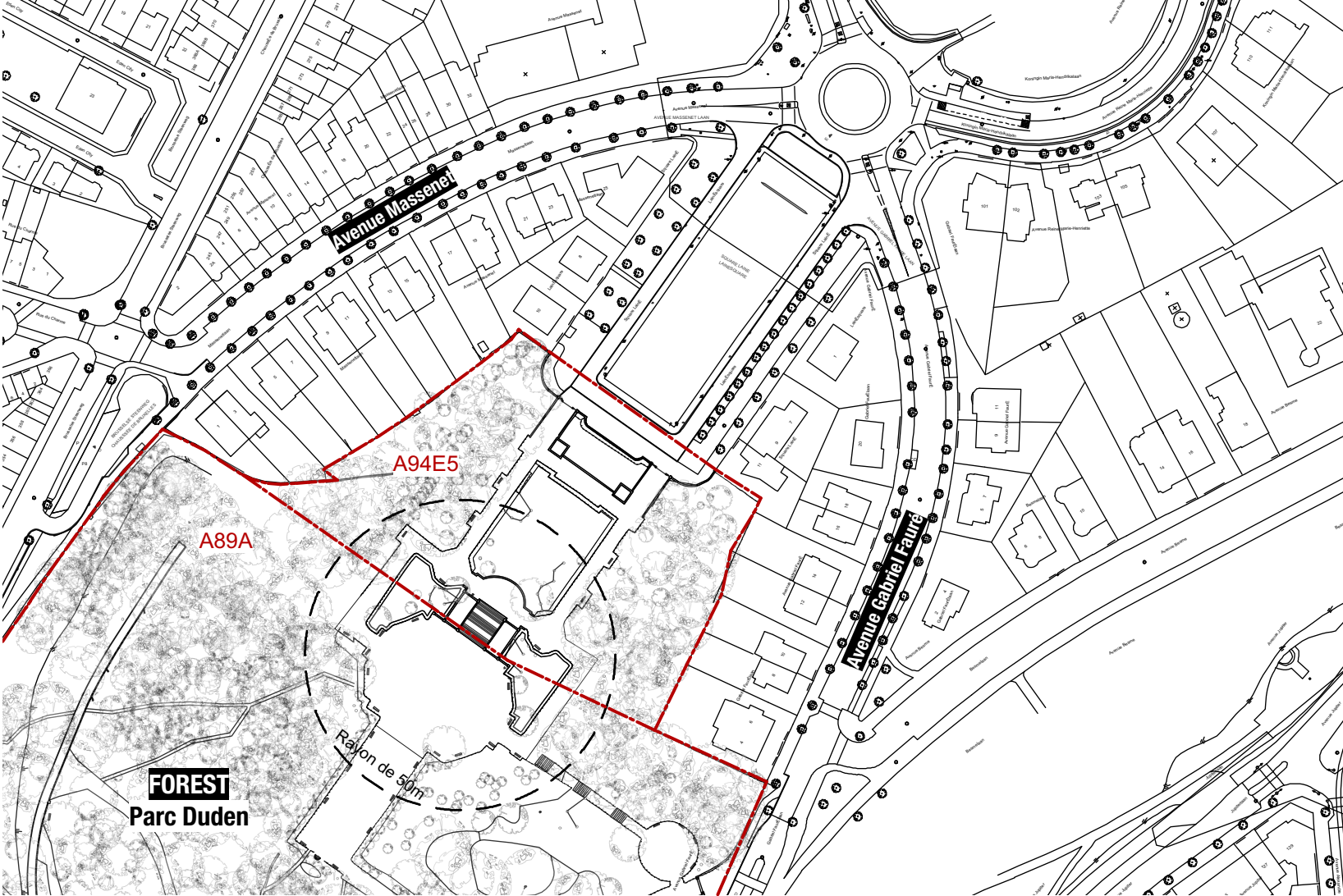
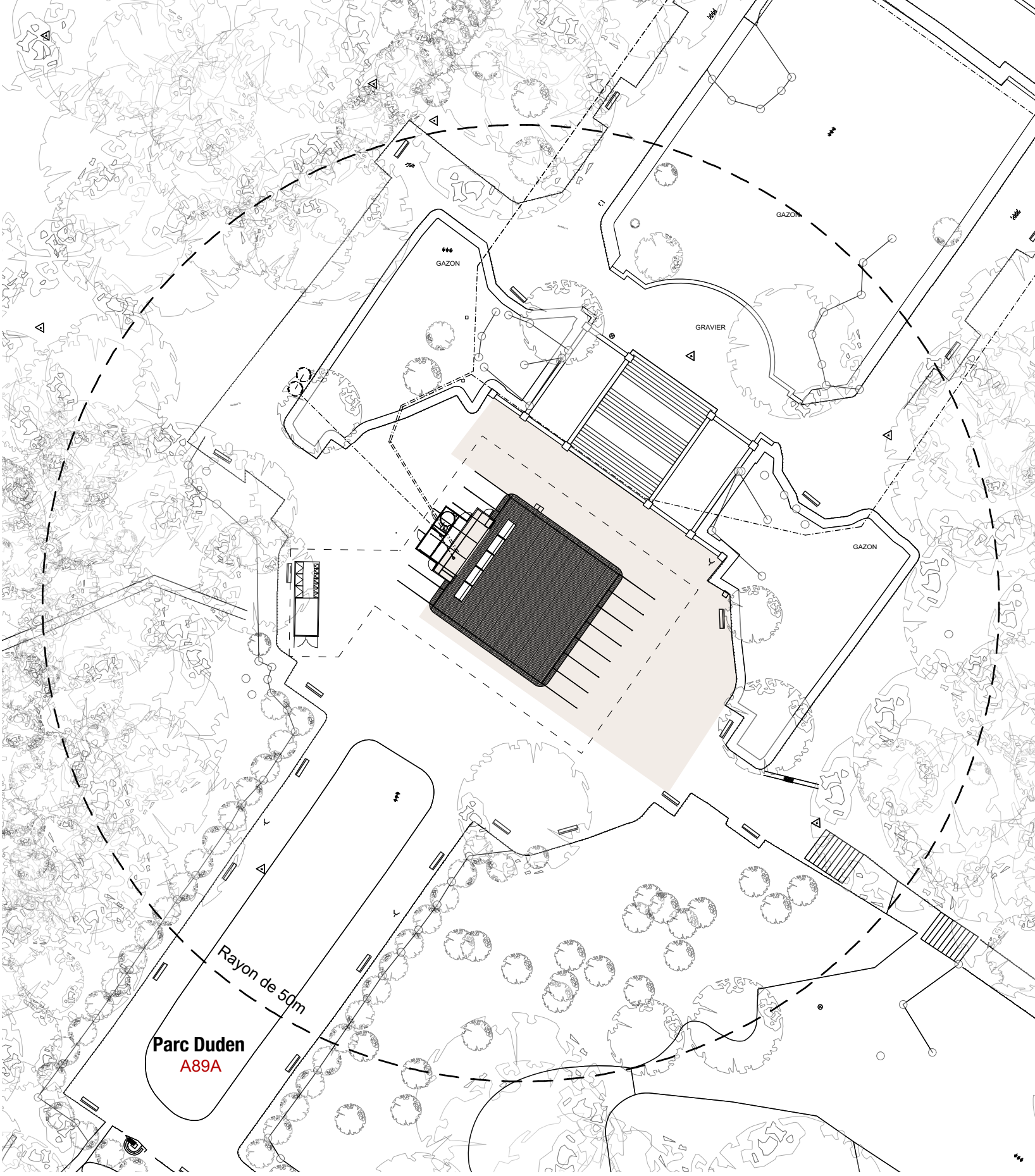


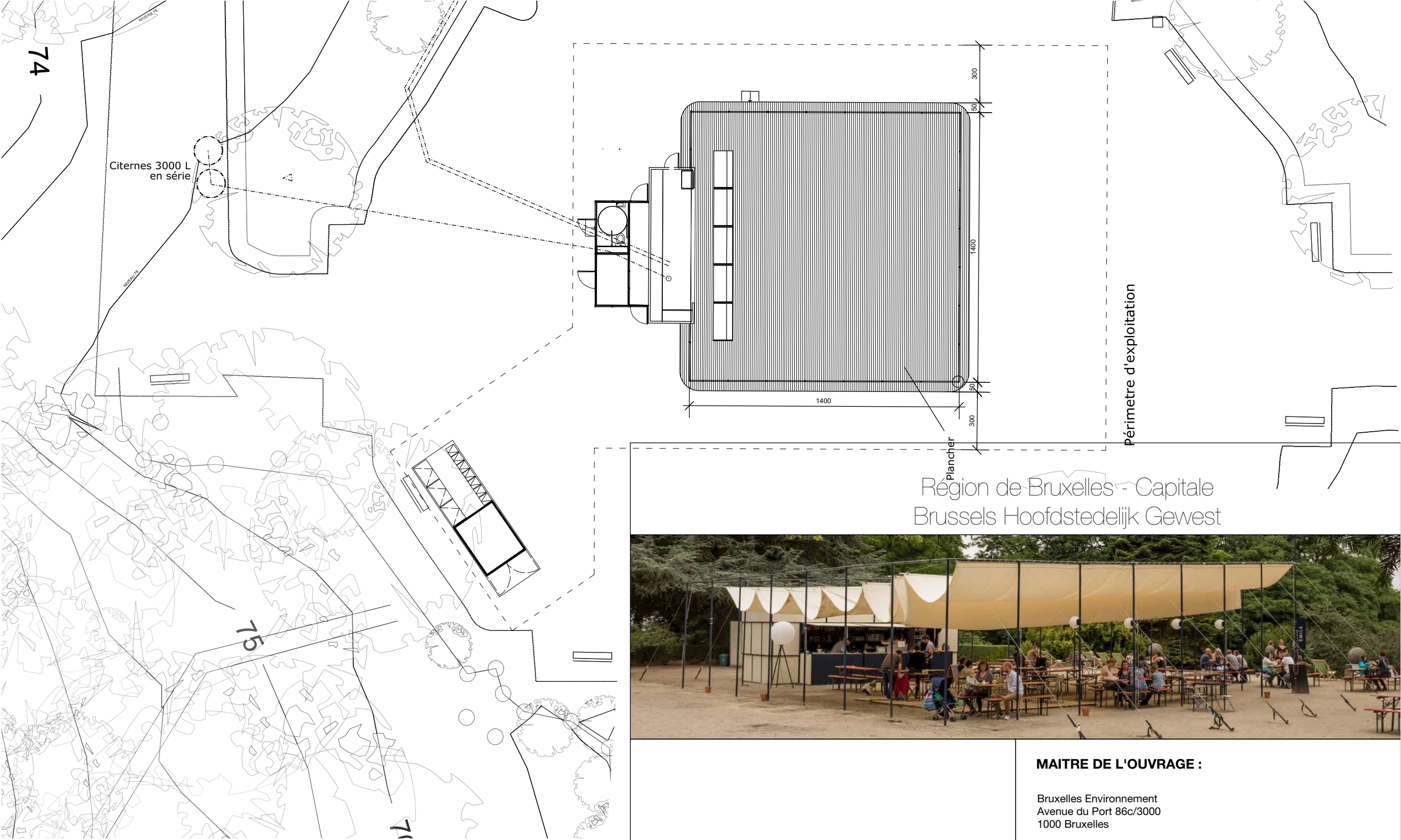
300.1 LOCALISATION - 1:2000



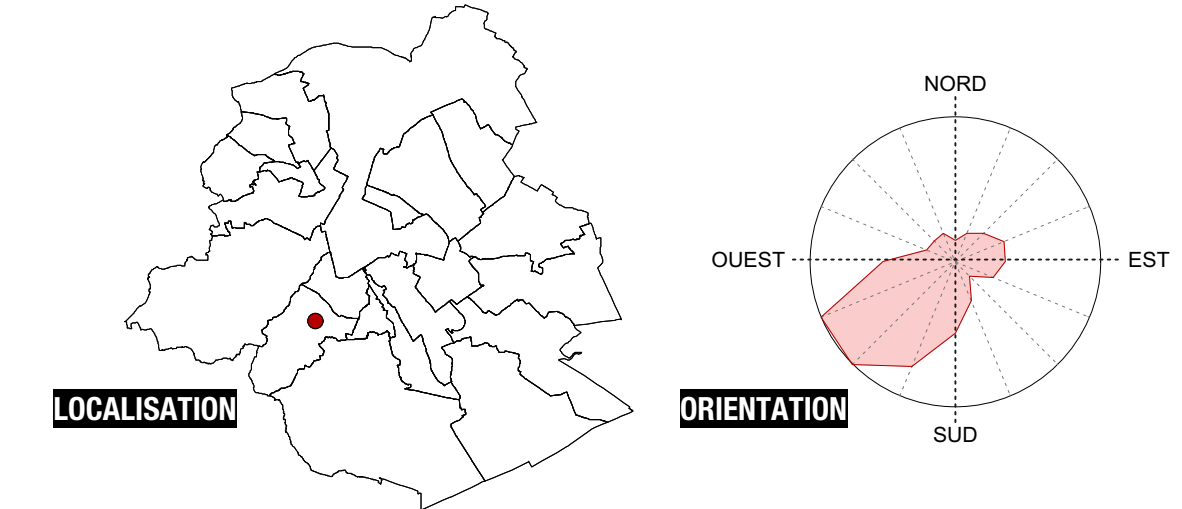
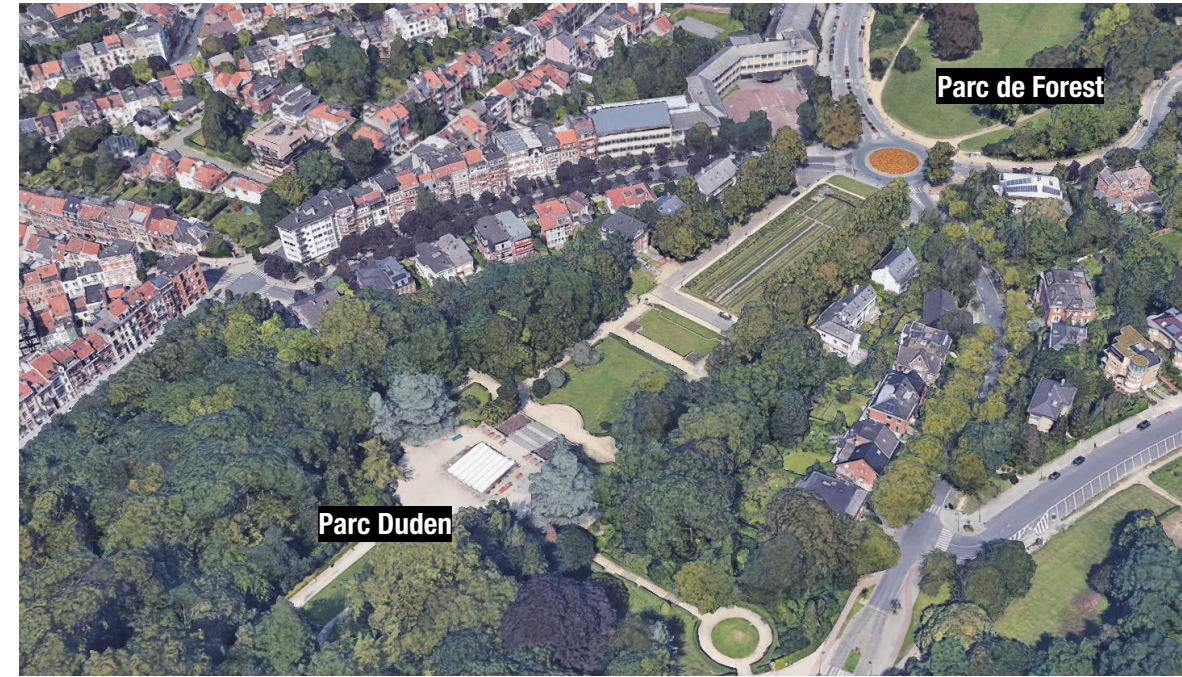
300.2 IMPLANTATION - 1:500



300.3 VUE EN PLAN GENERALE - 1:200



300.4 Vue aérienne



Region de Bruxelles - Capitale  
Brussels Hoofdstedelijk Gewest



ADRESSE DU PROJET:  <b>Parc Duden</b> 1190 Forest	<b>MAITRE DE L'OUVRAGE :</b>  Bruxelles Environnement Avenue du Port 86c/3000 1000 Bruxelles
	Directeur général / Directeur-generaal <b>Barbara Dewulf</b>
	Division Patrimoine Immobilier - Forêt et Nature <b>Els Debacker</b> , Cheffe de Division - Directrice
Fonctionnaire dirigeante <b>Camille Pochet</b> , Responsable du département architecture  e: cpochet@environnement.brussels - t:+32(0)499 96 66 23	
Gestionnaire de projet <b>Céline Mommens</b> , architecte  e: cmommens@environnement.brussels	

Installation d'une guinguette estivale au Parc Duden	
DEMANDE DE PERMIS D'URBANISME	
INDICE :	
TITRE : 300 - IMPLANTATION	
A	DOCUMENT :  300.1 Plan de localisation 300.2 Plan d'implantation 300.3 Vue en plan générale 300.4 Vue aérienne
B	
C	
D	
E	
F	N° DE PLAN : 300
G	ECHELLE : 1:200 - 1:500 - 1:2000
H	DATE : 29/12/2025
	REF : 2504_Guinguettes